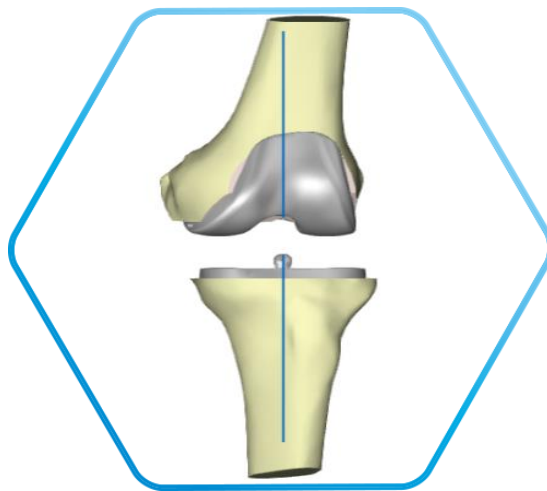


Πρωτόκολλο απεικόνισης ΑΞΟΝΙΚΟΣ ΤΟΜΟΓΡΑΦΟΣ oneFIT Knee Planner



oneFIT knee Planner, μια ιατρική συσκευή κατασκευασμένη από την *oneFit medical*, με σήμανση CE.

Σύνδεσμος: <https://onefit-online.com>

Απεικόνιση ΑΞΟΝΙΚΟΥ ΤΟΜΟΓΡΑΦΟΥ για το **oneFIT Knee Planner**

Αυτό το έγγραφο παρουσιάζει τις παραμέτρους και τις συνθήκες που πρέπει να τηρούνται για τη λήψη εικόνων αξονικής τομογραφίας που καθιστούν δυνατή την ανακατασκευή τρισδιάστατων μοντέλων οστών, προκειμένου να σχεδιαστεί σε 3D η χειρουργική επέμβαση αντικατάστασης γόνατος και να σχεδιαστούν και να κατασκευαστούν ειδικοί οδηγοί στα μέτρα του ασθενούς για την αναπαραγωγή αυτού του σχεδιασμού στο χειρουργείο.

1 Γενικές οδηγίες

Σε κάθε περίπτωση, ακολουθήστε τις παρακάτω υποδείξεις:

- Αποθηκεύστε το πρωτόκολλο με το όνομα «oneFIT medical»
- **Μην επαναφέρετε το σύστημα συντεταγμένων μεταξύ των ακολουθιών**
- Προσέξτε να μην αλλάξετε τη θέση x και y μεταξύ των διαφορετικών τομών
- Καταγράψτε κάθε ακολουθία (Ισχίο-Γόνατο-Αστράγαλος) ξεχωριστά
- Χρησιμοποιήστε σταθερό μέγεθος pixel
- **Μην επιτρέψετε καμία κίνηση του ασθενούς μεταξύ ή κατά τη διάρκεια της λήψης εικόνων**
- Προσέξτε να μην τροποποιήσετε τη θέση του τραπεζιού κατά τη λήψη των εικόνων
- Εάν υπάρχει ετερόπλευρο εμφύτευμα, λυγίστε το ετερόπλευρο άκρο έτσι ώστε να βρίσκεται εκτός του πεδίου απεικόνισης του γονάτου που πρόκειται να σαρωθεί
- **Εκτελέστε απεικόνιση ολόκληρου του ποδιού**



2 Ζώνες ενδιαφέροντος

Θέλουμε να απεικονίσουμε τρεις ζώνες ενδιαφέροντος με διαφορετικά επίπεδα ανάλυσης και προσανατολισμούς:

2.1 Ζώνη ψηφιοποίησης: Μηριαία κεφαλή

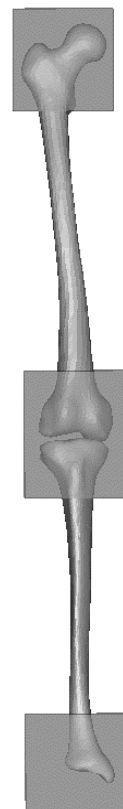
- Ανατομικά σημεία αναφοράς: Κανένα
- Μέγιστο πάχος τομής: **2,5 mm**
- Όρια ψηφιοποίησης: Πλήρης μηριαία κεφαλή

2.2 Ζώνη ψηφιοποίησης: Γόνατο

- Ανατομικά σημεία αναφοράς: Επιγονατίδα και κνημιαία κονδυλίτιδα
- Μέγιστο πάχος τομής: **1 mm**
- Όρια ψηφιοποίησης: 12 cm πάνω και 12 cm κάτω από τη διασύνδεση της άρθρωσης

2.3 Ζώνη ψηφιοποίησης: Αστράγαλος

- Ανατομικά σημεία αναφοράς: Σφυρό
- Μέγιστο πάχος τομής: **2,5 mm**
- Όρια ψηφιοποίησης: Ξεκινήστε 5 cm πάνω από την άπω κνήμη και καταλήξτε στο πιο απομακρυσμένο κνημιαίο σημείο



2.4 Όσον αφορά τις υπόλοιπες παραμέτρους:

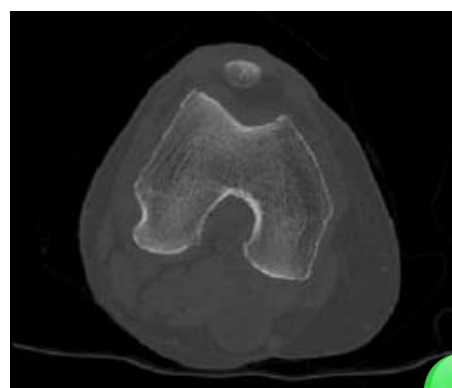
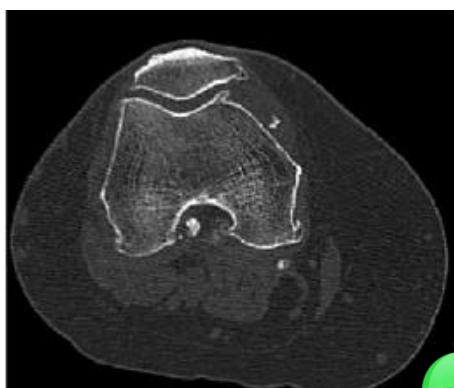
- **Χρησιμοποιήστε FOV (Πεδίο απεικόνισης) 200 mm (μέγιστο 260 mm εάν είναι απαραίτητο)**
- Χρησιμοποιήστε μια μήτρα 512*512
- Συνεχείς ή συμπλεγμένες τομές
- Η χρήση φίλτρου είναι δυνατή:

Πίνακας 3: Συνιστώμενα φίλτρα για τρισδιάστατη ανακατασκευή.

Κατασκευαστής	GE	Philips	Toshiba
Φίλτρα	ΠΡΟΤΥΠΟ ΟΣΤΟ	B	Fc04 Fc08 Fc35

3 Παραδείγματα εικόνων αξονικού τομογράφου

Οι παρακάτω εικόνες δείχνουν το απαιτούμενο επίπεδο ποιότητας με ευκρινείς και καθαρές οστικές αντιθέσεις. Σε αυτές τις εικόνες, είναι ορατά καλά καθορισμένα όρια μεταξύ των οστών και του περιβάλλοντος μαλακού ιστού.

**4** Επικοινωνία

Οι εικόνες DICOM μπορούν να αποσταλούν σε CD στην παρακάτω διεύθυνση στο Τμήμα Παραγωγής ή να κατατεθούν απευθείας σε μορφή zip ή rar στην ασφαλή τοποθεσία web μας: www.onefit-online.com

Για οποιαδήποτε ερώτηση ή πρόσθετη πληροφορία, μπορείτε να επικοινωνήσετε μαζί μας στην παρακάτω διεύθυνση:

oneFIT Medical

18 rue Alain Savary

25000 Besançon | Γαλλία

Τηλέφωνο: +33 (0)3 81 25 24 27

Email: images@onefit-medical.com